

SOFORT BEZUGSFREI: Einzigartiges Loft zum Wohnen & Arbeiten mit Galerie und zwei Gartenterrassen



Neue Schönholzer Straße 26 B

13187 Berlin

Zimmer: 3,50
Wohnfläche ca.: 135,00 m²
Kaufpreis: 899.000,00 EUR

Scout-ID: 142107838
Objekt-Nr.: NSS/103



Ihr Ansprechpartner:

Reinsperger Immobilien GmbH
Frau Dipl.-Ing. Anja Reinsperger
E-Mail: ar@reinsperger-immobilien.de
Tel: +49 331 23700391
Mobil: +49 170 1685474
Web: <https://makler-potsdam.de/>

Wohnungstyp:	Loft
Etage:	0
Etagenanzahl:	1
Schlafzimmer:	1
Badezimmer:	1
Keller:	Ja
Balkon/Terrasse:	Ja
Garten/-mitbenutzung:	Ja
Personenaufzug:	Ja
Einbauküche:	Ja
Denkmalschutzobjekt:	Ja
Objektzustand:	Neuwertig
Baujahr:	1874
Qualität der Ausstattung:	Gehoben
Letzte Modernisierung/ Sanierung:	2010
Energieausweistyp:	Bedarfsausweis
Heizungsart:	Zentralheizung
Wesentliche Energieträger:	Fernwärme
Endenergiebedarf:	86,50 kWh/(m ² *a)
Baujahr laut Energieausweis:	1874
Bezugsfrei ab:	sofort
Garage/Stellplatz:	Tiefgarage
Anzahl Garage/Stellplatz:	1
Stufenloser Zugang:	Ja

Hausgeld: 606,00 EUR
Garage/Stellplatz-Kaufpreis: 36.000,00 EUR
Provision für Käufer: 3,57 % inkl. gesetzlicher MwSt.

Der Makler-Vertrag kommt durch schriftl. Vereinbarung oder Inanspruchnahme der Maklertätigkeit auf der Basis des Exposés und seiner Bedingungen zustande. Die Käufercourtage in Höhe von 3,57% auf den Kaufpreis einschließlich gesetzl. MwSt. ist bei notariellem Vertragsabschluss verdient und fällig. Der Makler erhält einen unmittelbaren Zahlungsanspruch ggü. dem Käufer (Vertrag zugunsten Dritter, § 328 BGB). Grunderwerbssteuer, Notar- und Gerichtskosten trägt der Käufer.

SOFORT BEZUGSFREI: Einzigartiges Loft zum Wohnen & Arbeiten mit Galerie und zwei Gartenterrassen



Neue Schönholzer Straße 26 B

13187 Berlin

Zimmer: 3,50
Wohnfläche ca.: 135,00 m²
Kaufpreis: 899.000,00 EUR

Objektbeschreibung:

Aus der Alten Mälzerei in Pankow wurden die "Hesperidenhöfe", "Floratürme", "Minervasuiten" und "Pomonagärten": Hinter Zinnen, Rundbögen und Arkaden sind traumhafte Wohnräume geschaffen worden! Deutsche Geschichte wurde mit der griechischen Mythologie, traditioneller Baukunst und modernster Technik raffiniert verbunden.

Ausstattung:

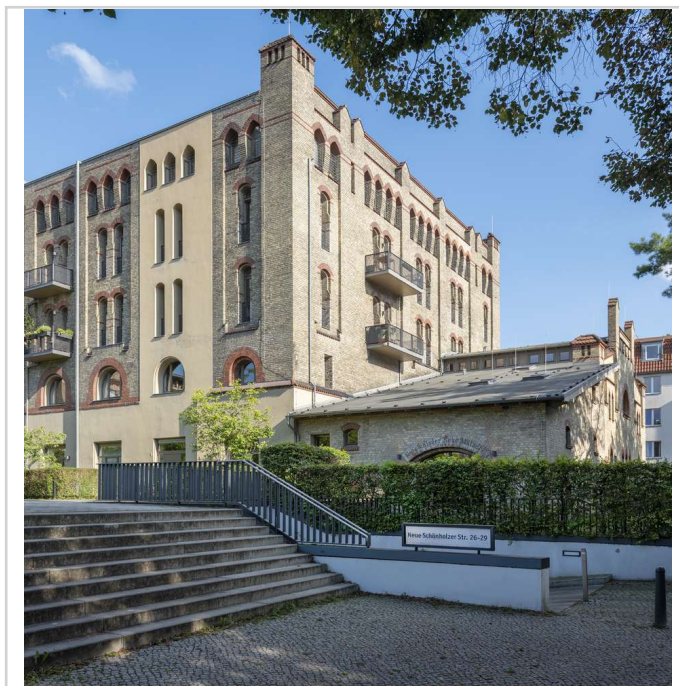
Perfekt zum Wohnen mit Home-Office! Über die Freitreppe erreicht man bequem das exclusive & großzügige Loft: In allen Wohnräumen ist langlebiges Echtholzparkett verlegt, im Badezimmer (mit Dusche und Wanne) elegante, anthrazitfarbene Fliesen. Vom Schlafzimmer sowie vom Wohnbereich gelangt man auf die sonnigen West-Terrassen und in den Privatgarten (Sondernutzungsrecht). Der großzügige Wohnbereich bietet diverse Möglichkeiten der Raumverteilung! Zur Einheit gehören ein Keller und ein TG-Platz (separater Kaufpreis 36.000 €).

Lage:

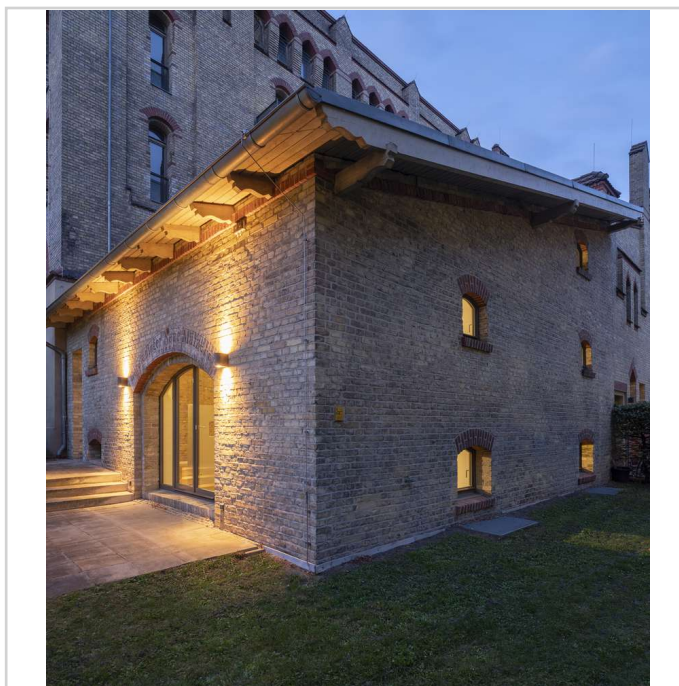
Ruhig und grün gelegen, eingebettet in eine umfangreiche Infrastruktur mit diversen Einkaufsmöglichkeiten, Cafes, Restaurants, Schulen, Kindergärten, Parkanlagen usw.! Innerhalb weniger Minuten erreicht man fußläufig S- und U-Bahn, der AB-Anschluß A 114 ist nur 2 km entfernt.

Sonstiges:

Wir weisen darauf hin, dass die von uns weitergegebenen Objektinformationen, Unterlagen, Pläne etc. vom Veräußerer bzw. Vermieter stammen. Eine Haftung für die Richtigkeit oder Vollständigkeit der Angaben übernehmen wir daher nicht. Die Fotos sind Eigentum der Reinsperger Immobilien GmbH.

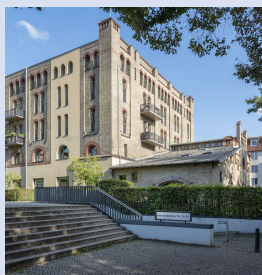


Fassadenansicht Hesperidenhöfe



Terrassenansicht

SOFORT BEZUGSFREI: Einzigartiges Loft zum Wohnen & Arbeiten mit Galerie und zwei Gartenterrassen

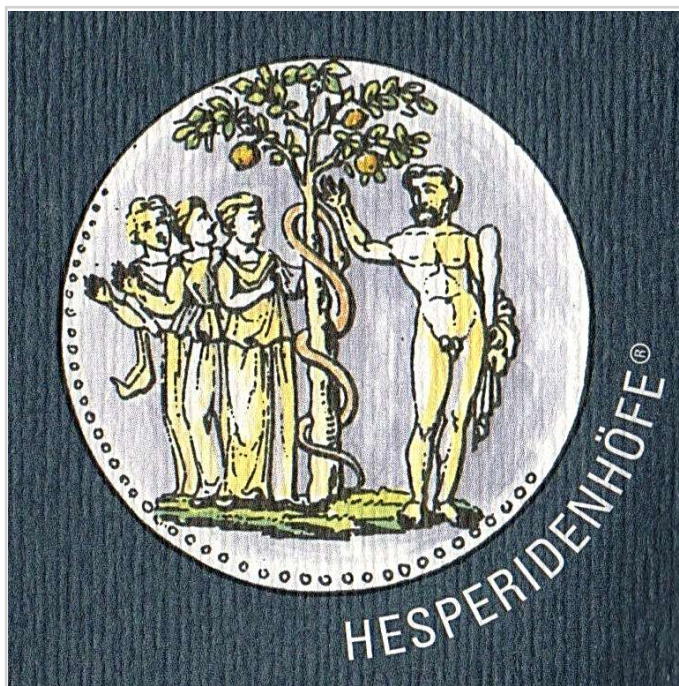


Neue Schönholzer Straße 26 B
13187 Berlin

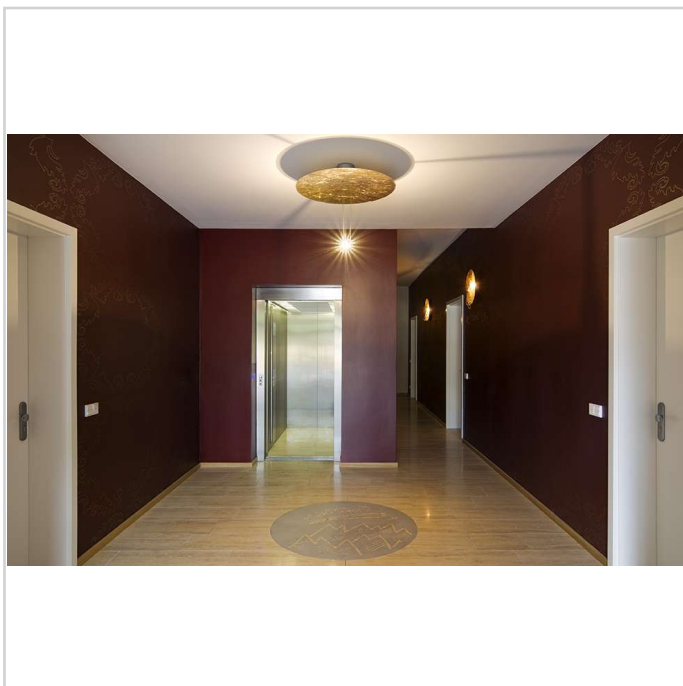
Zimmer: 3,50
Wohnfläche ca.: 135,00 m²
Kaufpreis: 899.000,00 EUR



Haus-Eingang



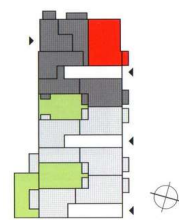
Haus-Logo



Flur

SUITE 1.03

Abstell	4,25 m ²
Bad	7,00 m ²
Diele	6,60 m ²
Terrasse	3,75 m ²
Küche	15,10 m ²
Loft-Wohnen	65,85 m ²
Zimmer	18,05 m ²
Galerie	14,85 m ²
Summe/Total	135,45 m²



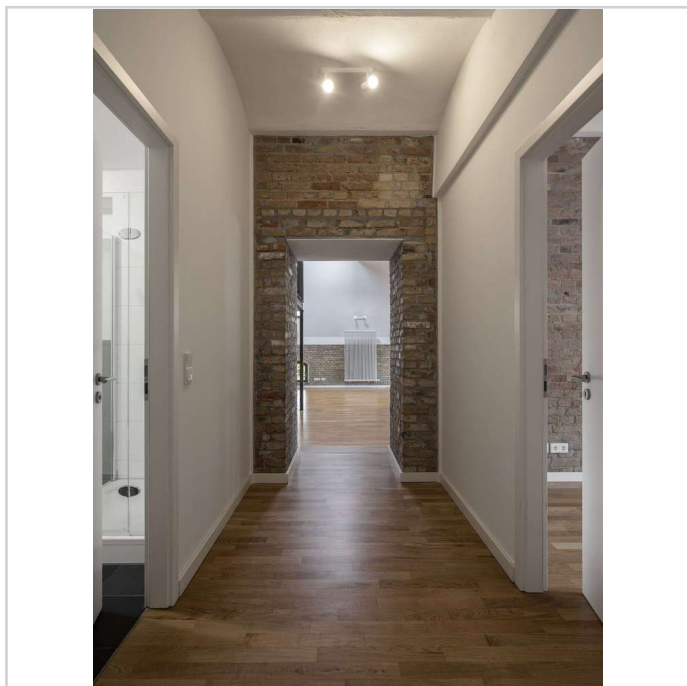
Zimmergrößen

SOFORT BEZUGSFREI: Einzigartiges Loft zum Wohnen & Arbeiten mit Galerie und zwei Gartenterrassen

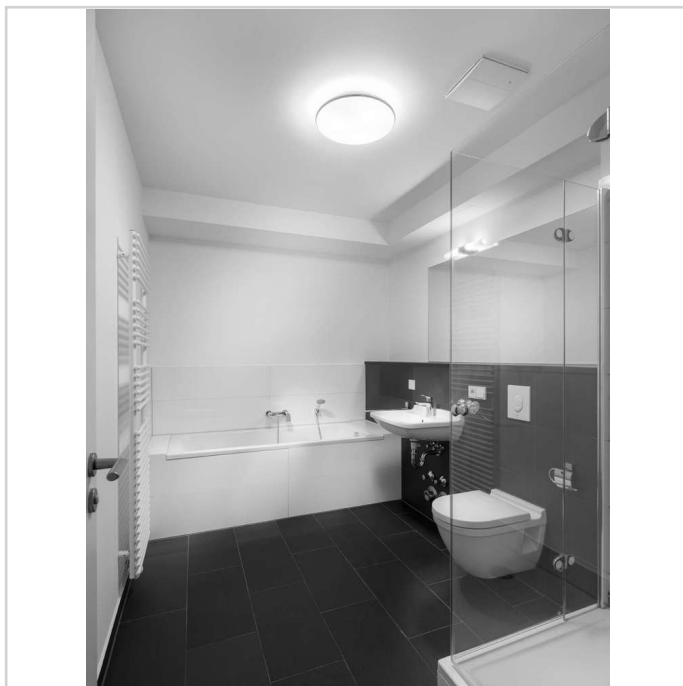


Neue Schönholzer Straße 26 B
13187 Berlin

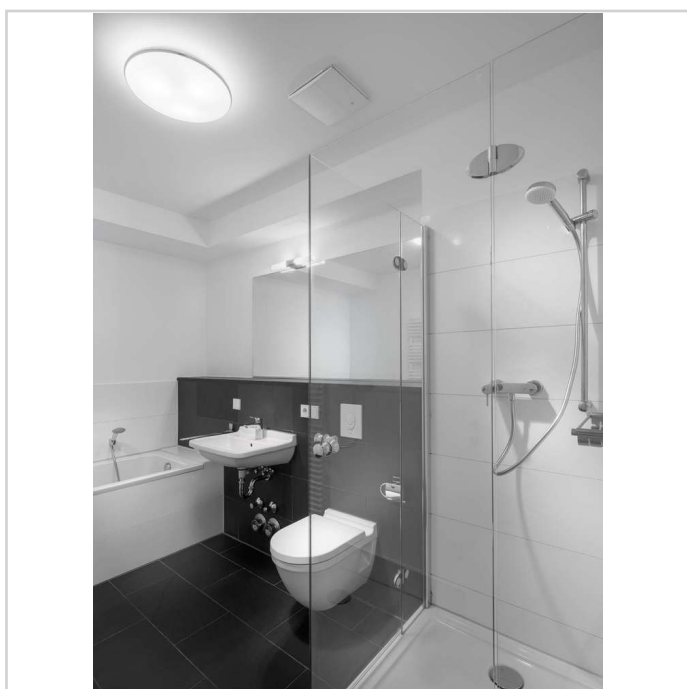
Zimmer: 3,50
Wohnfläche ca.: 135,00 m²
Kaufpreis: 899.000,00 EUR



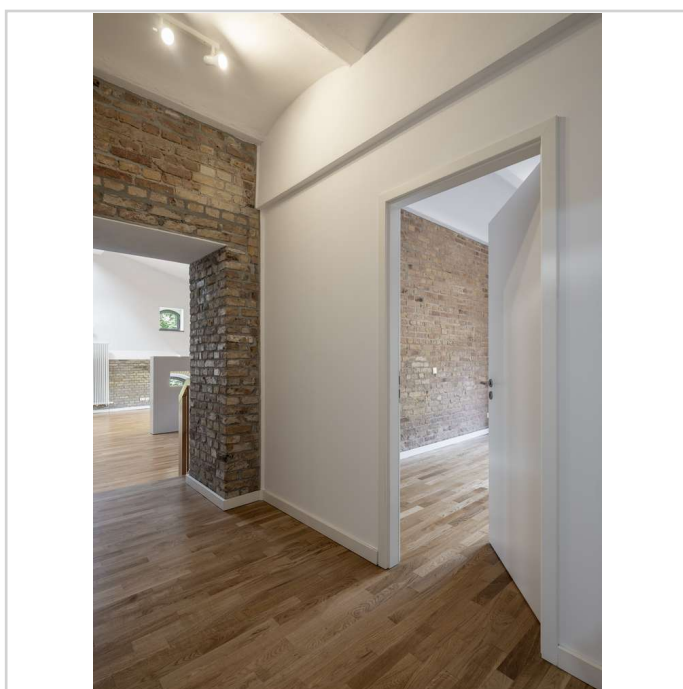
Entrée



Badezimmer

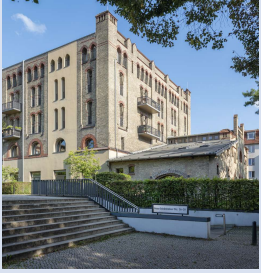


Dusche



Blick zum Schlafzimmer

SOFORT BEZUGSFREI: Einzigartiges Loft zum Wohnen & Arbeiten mit Galerie und zwei Gartenterrassen

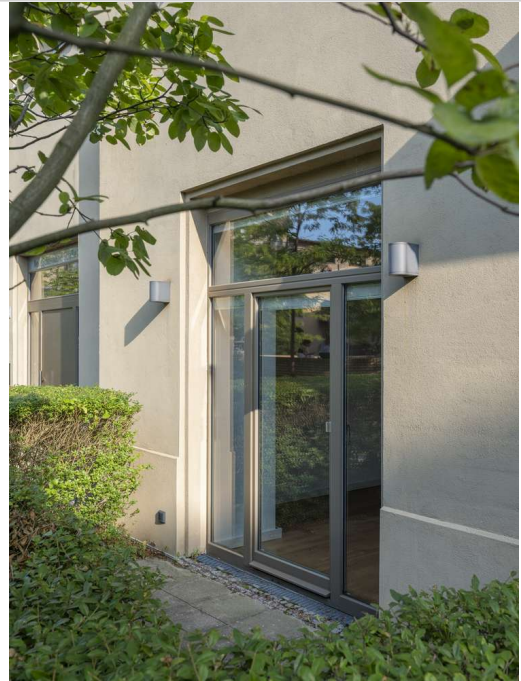


Neue Schönholzer Straße 26 B
13187 Berlin

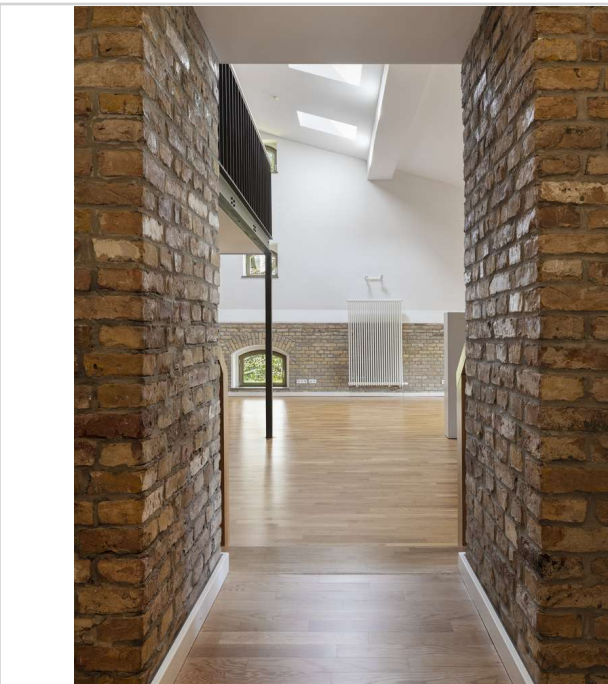
Zimmer: 3,50
Wohnfläche ca.: 135,00 m²
Kaufpreis: 899.000,00 EUR



Schlafzimmer mit Terrasse



Terrasse am Schlafzimmer



Blick ins Loft



Loft-Bereich

SOFORT BEZUGSFREI: Einzigartiges Loft zum Wohnen & Arbeiten mit Galerie und zwei Gartenterrassen



Neue Schönholzer Straße 26 B
13187 Berlin

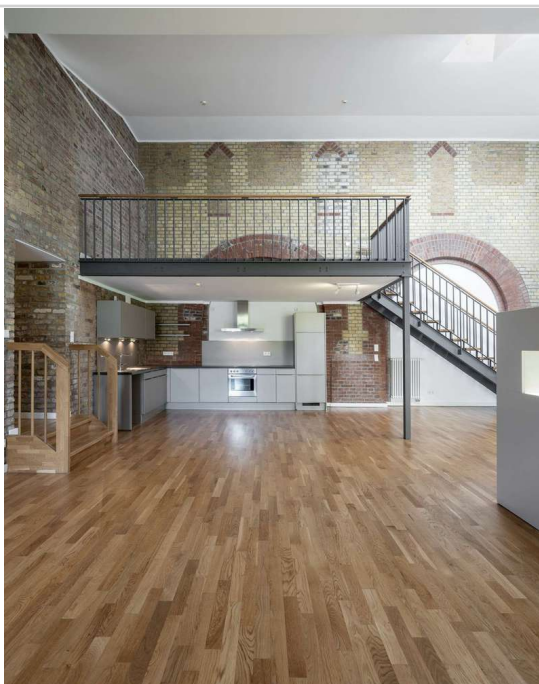
Zimmer: 3,50
Wohnfläche ca.: 135,00 m²
Kaufpreis: 899.000,00 EUR



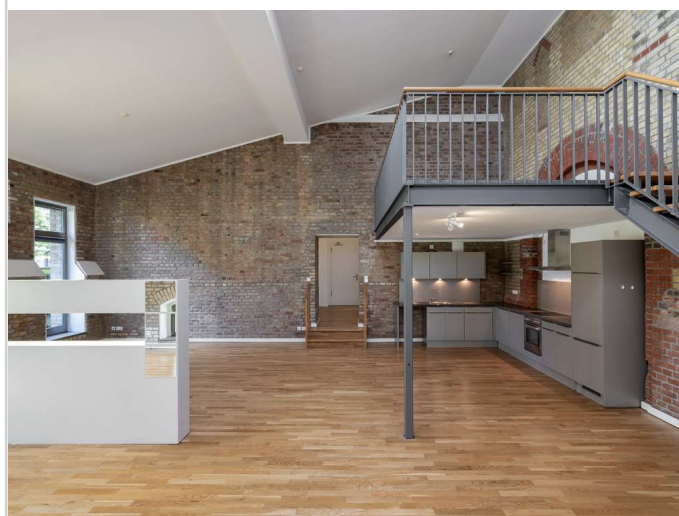
Ausgang zur Gartenterrasse



Privatgarten



Blick zur Galerie-Ebene



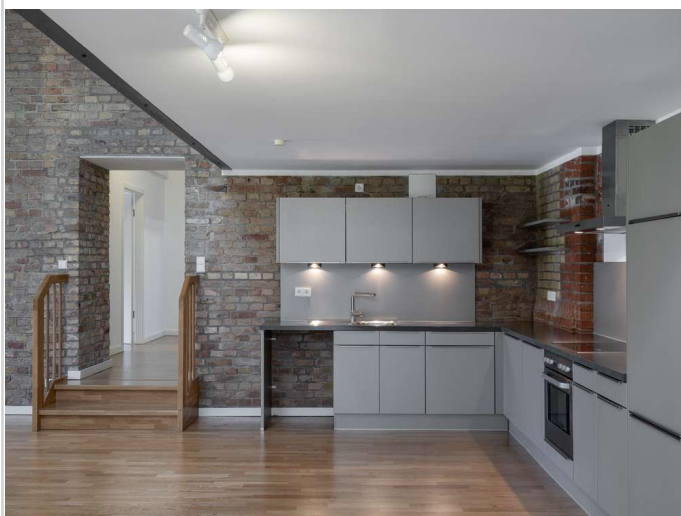
Blick zum Küchenbereich

SOFORT BEZUGSFREI: Einzigartiges Loft zum Wohnen & Arbeiten mit Galerie und zwei Gartenterrassen

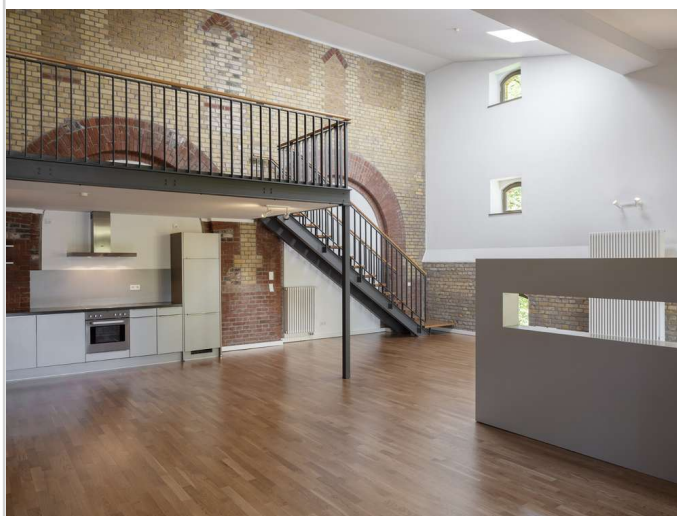


Neue Schönholzer Straße 26 B
13187 Berlin

Zimmer: 3,50
Wohnfläche ca.: 135,00 m²
Kaufpreis: 899.000,00 EUR



Einbauküche



Aufgang zur Galerie



Galerie-Ebene



Blick ins Loft

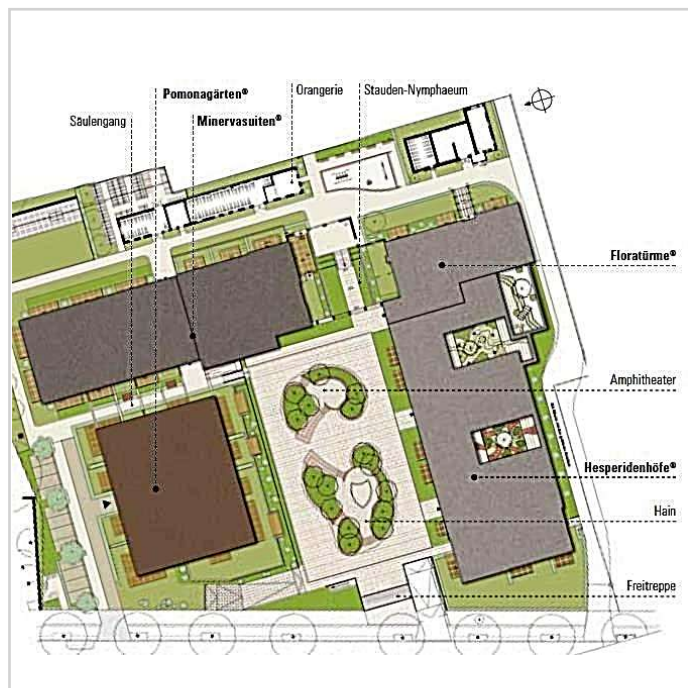
SOFORT BEZUGSFREI: Einzigartiges Loft zum Wohnen & Arbeiten mit Galerie und zwei Gartenterrassen



Neue Schönholzer Straße 26 B

13187 Berlin

Zimmer: 3,50
Wohnfläche ca.: 135,00 m²
Kaufpreis: 899.000,00 EUR



Lageplan

SOFORT BEZUGSFREI: Einzigartiges Loft zum Wohnen & Arbeiten mit Galerie und zwei Gartenterrassen



Neue Schönholzer Straße 26 B
13187 Berlin

Zimmer: 3,50
Wohnfläche ca.: 135,00 m²
Kaufpreis: 899.000,00 EUR



Erdgeschoss

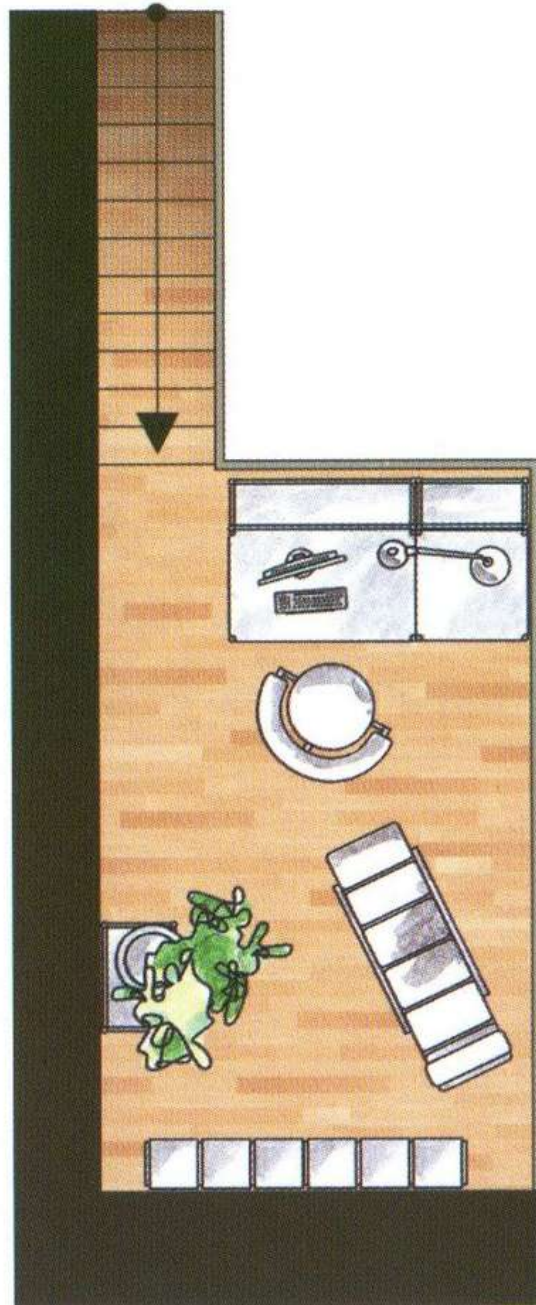
Grundriss Erdgeschoss

SOFORT BEZUGSFREI: Einzigartiges Loft zum Wohnen & Arbeiten mit Galerie und zwei Gartenterrassen



Neue Schönholzer Straße 26 B
13187 Berlin

Zimmer: 3,50
Wohnfläche ca.: 135,00 m²
Kaufpreis: 899.000,00 EUR



Galeriegeschoss

Grundriss Galerie

SOFORT BEZUGSFREI: Einzigartiges Loft zum Wohnen & Arbeiten mit Galerie und zwei Gartenterrassen



Neue Schönholzer Straße 26 B

13187 Berlin

Zimmer: 3,50
Wohnfläche ca.: 135,00 m²
Kaufpreis: 899.000,00 EUR

